

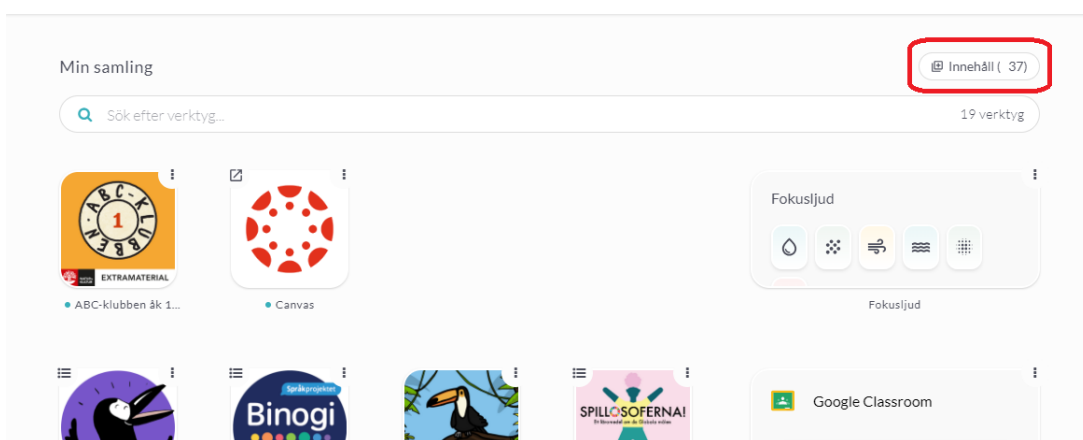
Skapa egna lokala verktyg

Ulf Kronsell - 2023-06-15 - Min samling

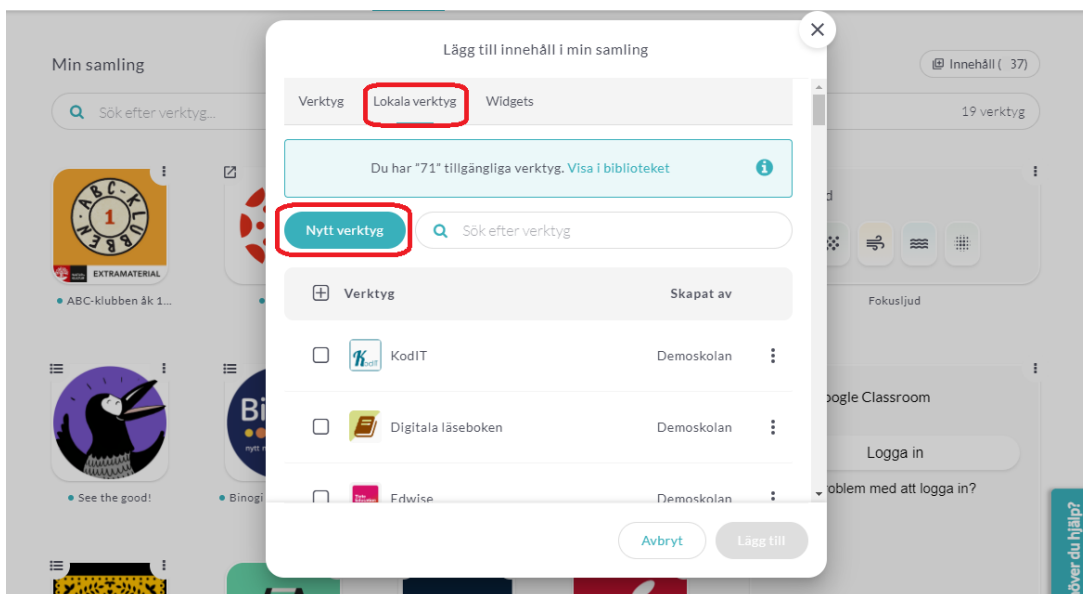
Elev
 Lärare
 Administratör

Nu kan du som lärare skapa egna lokala verktyg, om din organisation har aktiverat denna möjlighet. Lokala verktyg skapar du i så fall enkelt på följande sätt:

Klicka på knappen **Innehåll** i Min samling.

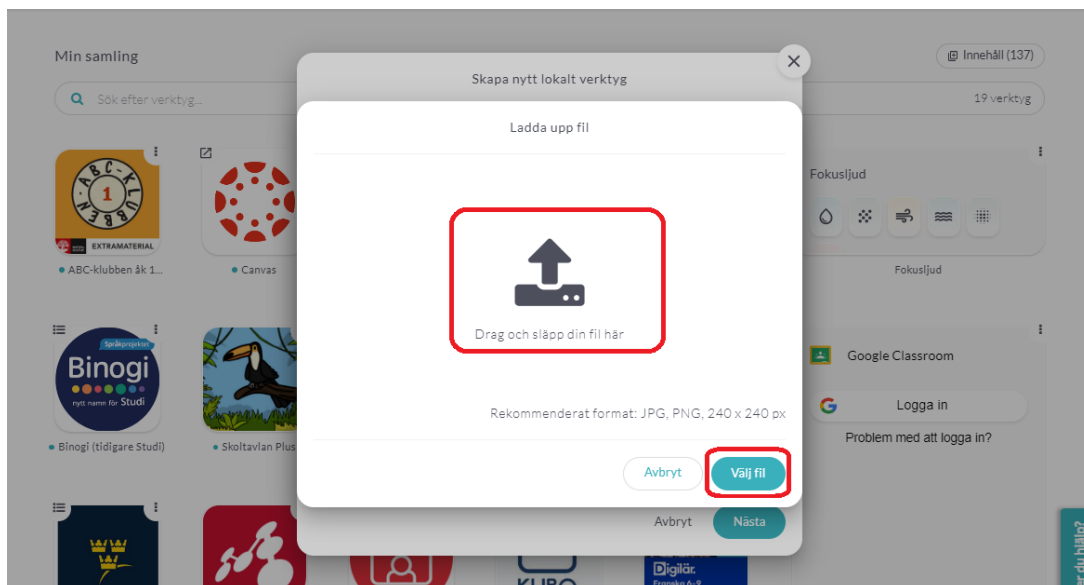


Klicka på fliken **Lokala verktyg** och sedan på **Nytt verktyg**.

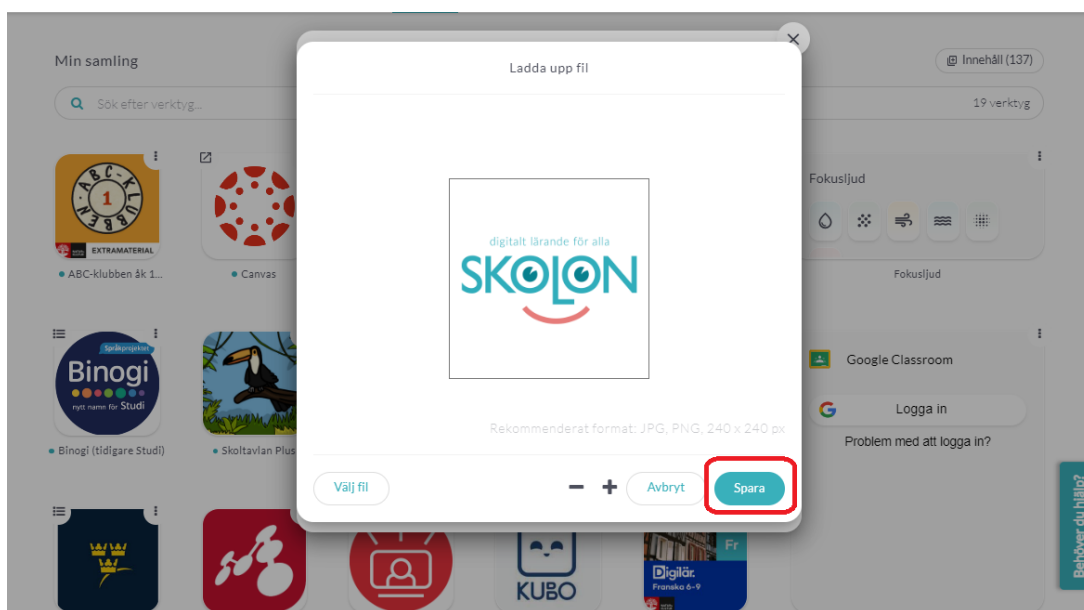


Ladda upp en ikon för verktyget. Dra och släpp ikonerna i fältet eller klicka på **Välj fil** och leta

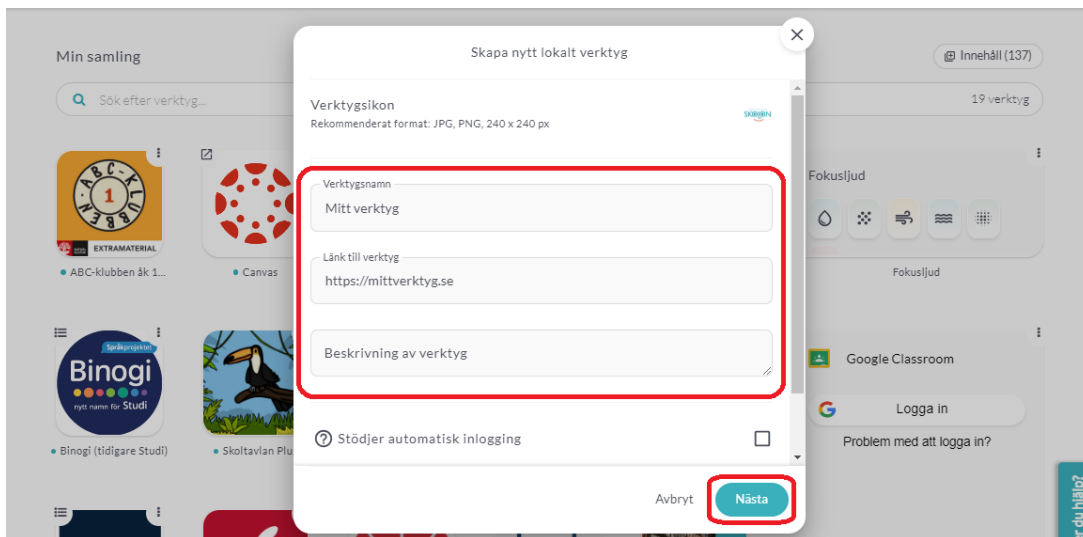
upp den ikon du önskar



Klicka sedan på **Spara**.

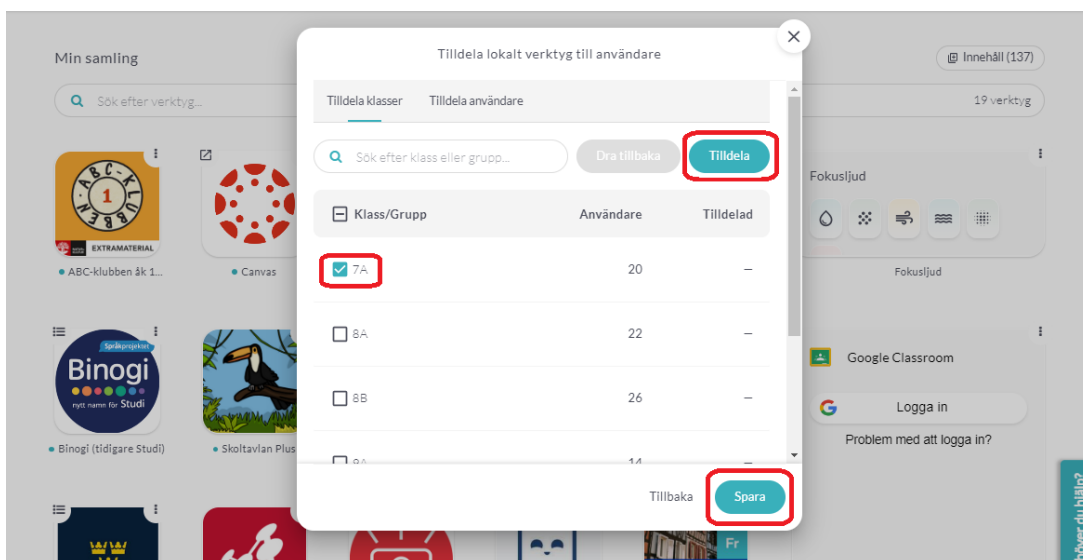


Skriv in ett namn på verktyget och ange en länk till verktyget. Du kan även lägga in en beskrivning av verktyget om du så önskar. Klicka på **Nästa**.

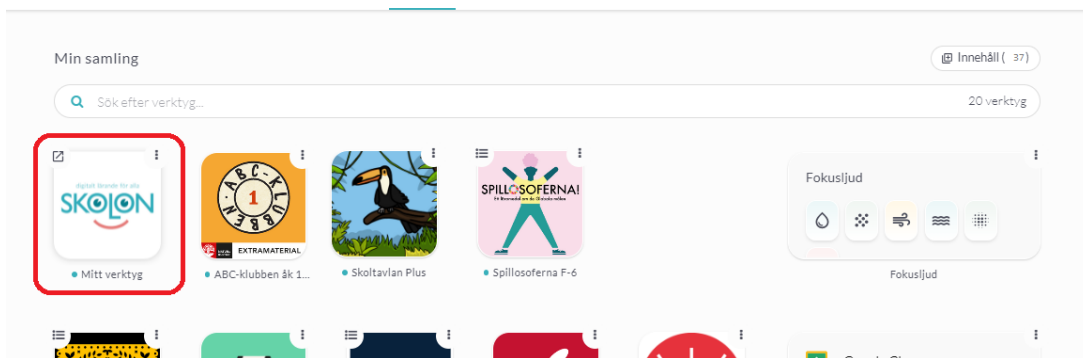


Verktyget är nu klart och du kan tilldela det till dina klasser/grupper som du är kopplad till eller enskilda elever som ingår i dessa klasser/grupper.

Bocka för den eller de klasser/grupper eller användare du vill tilldela verktyget till, klicka på **Tilldela**. Klicka på **Spara**.



Verktyget tilldelas alltid till dig själv automatiskt.



Tags

lärare
lokala verktyg